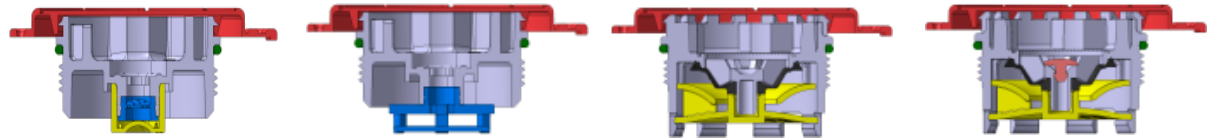


SCHÜTZ Ventilationssysteme für IBC

Datum: 17.10.2023

SCHÜTZ

Ventilationssysteme für IBC – Übersicht

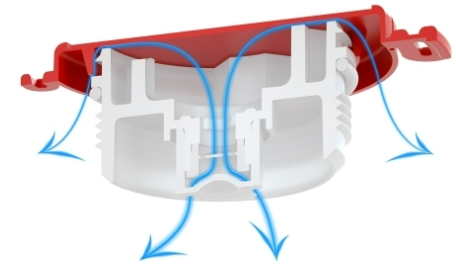


	FLUXX F15 HF*	FLUXX F38	Breather	Breather+
UN-Zulassung	ja	ja	ja	ja
Schwallschutz	ja	ja	ja	ja
Porengröße	3,0 µm	0,9 µm	-	-
Luftdurchsatz bei 12mbar nach außen (Entlüftung) nach innen (Belüftung)	15,2 L / h 15,2 L / h	72 L / h 72 L / h	- 150 L / min	120 L / h 150 L / min
Wassereintrittsdruck	0,3 bar	0,8 bar	-	-
Membran	ePTFE	ePTFE	NBR oder FKM	NBR oder FKM

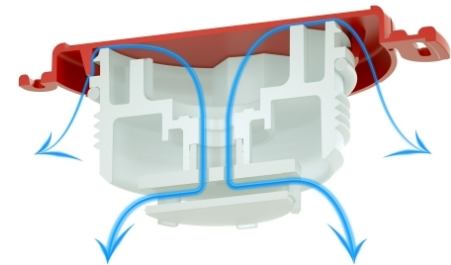
*HF = High Flow

FLUXX F15 HF und F38 – Ventilationsprinzip

- Ventilationssystem zur Be- und Entlüftung
- Eigenschaften der Traketch[®]-Membrane, die im Einpressteil verwendet wird
 - Mikroporöse Membran mit genau definierten Porendurchmessern
 - Durchlässig für Luft und Gase
 - Undurchlässig für Flüssigkeiten (d. h. Füllprodukt)
 - Hydrophob
 - Oleophob

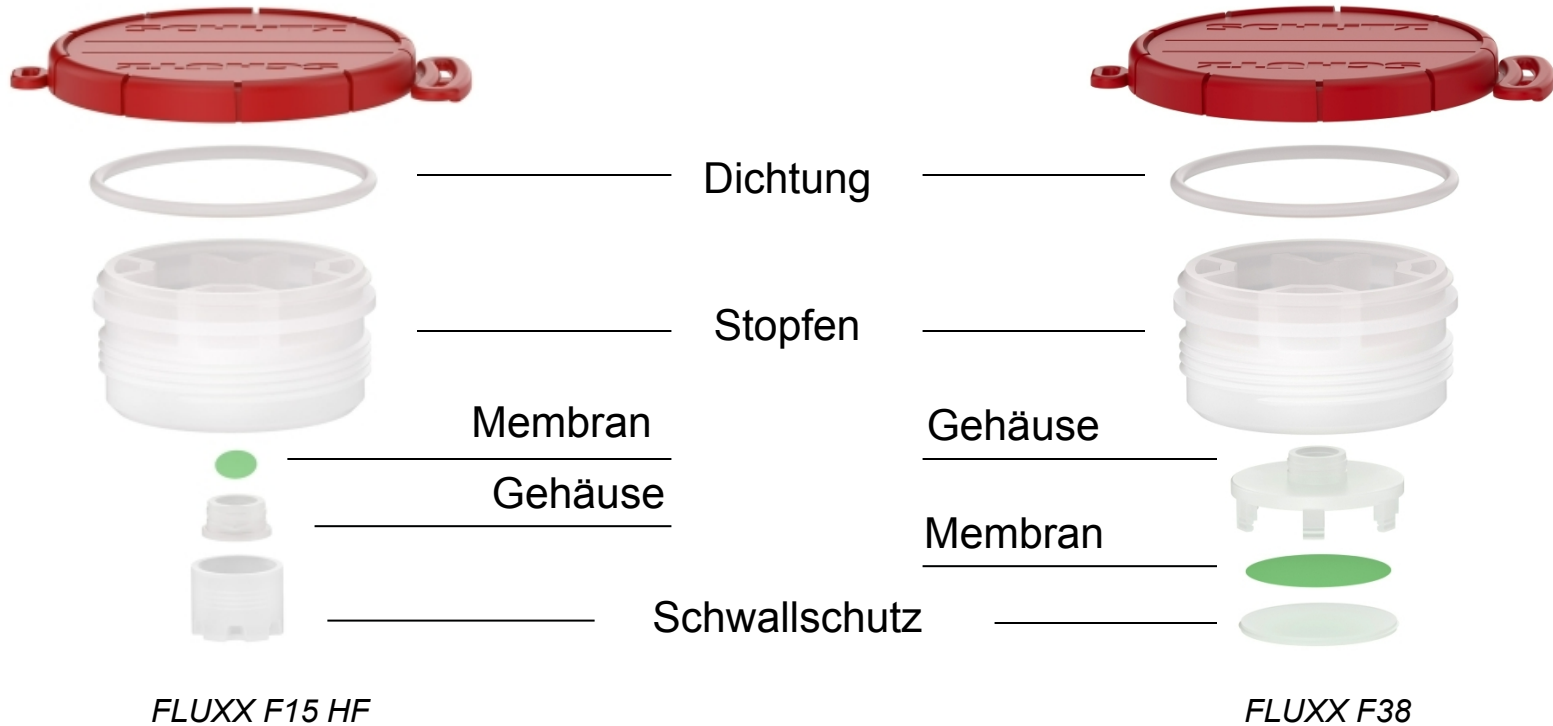


FLUXX F15 HF

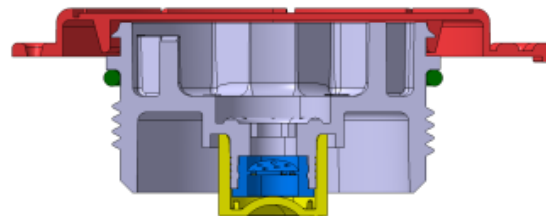


FLUXX F38

FLUXX F15 HF und F38 – Komponenten



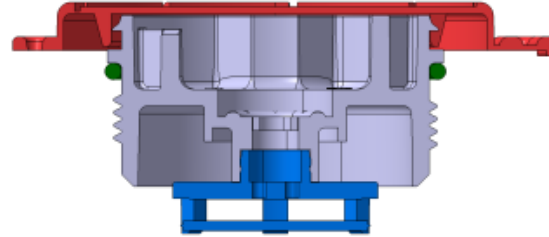
FLUXX F15 HF (Belüftung und Entlüftung) – Details



G2“ Stopfen mit Einpressteil FLUXX F15 HF

UN-Zulassung	ja
Porengröße	3 µm
Luftdurchsatz nach außen - Entlüftung nach innen - Belüftung	15,2 l/h bei 12 mbar 15,2 l/h bei 12 mbar
Wassereintrittsdruck	0,3 bar
Eigenschaften	hydrophob, oleophob
Art.-Nr.	3109022

FLUXX F38 (Belüftung und Entlüftung) – Details

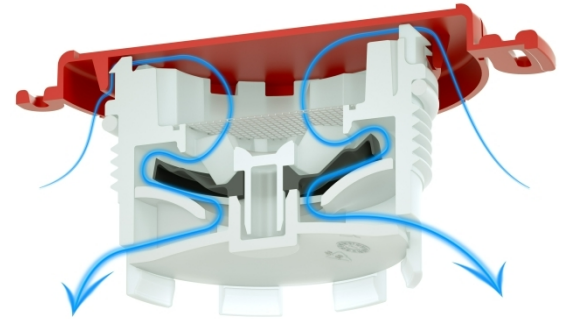


G2“ Stopfen mit Einpressteil FLUXX F38

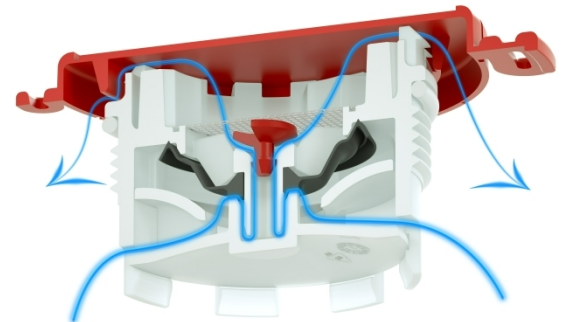
UN-Zulassung	ja
Porengröße	0,9 µm
Luftdurchsatz nach außen - Entlüftung nach innen - Belüftung	72 l/h bei 12 mbar 72 l/h bei 12 mbar
Wassereintrittsdruck	0,8 bar
Eigenschaften	hydrophob, oleophob
Art.-Nr.	3066294

Breather and Breather+ – Ventilationsprinzip

- Der Breather
 - Ventilationssystem nur zur Belüftung
 - Wenn sich ein Vakuum im Behälter bildet, erlaubt die Membran den Lufteintritt
- Der Breather+
 - Ventilationssystem zur Belüftung und Entlüftung
 - Wenn sich ein Vakuum im Behälter bildet, erlaubt die Membran den Lufteintritt
 - Im Falle eines Überdrucks öffnet sich das Pilzventil und entlässt Luft

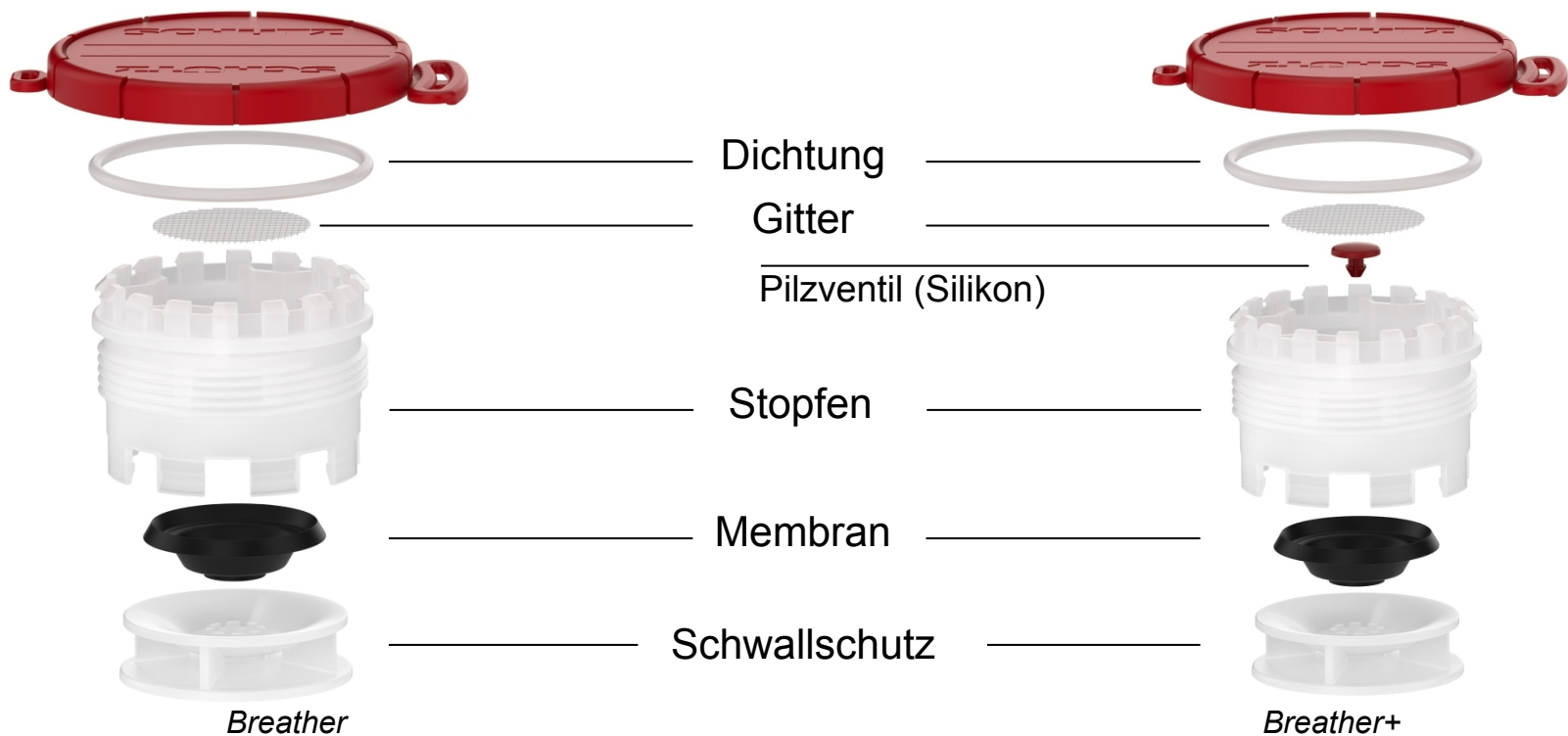


Breather

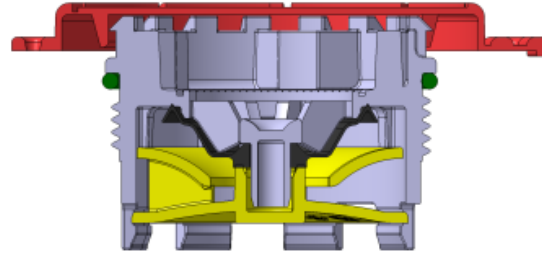


Breather+

Breather and Breather+ – Komponenten

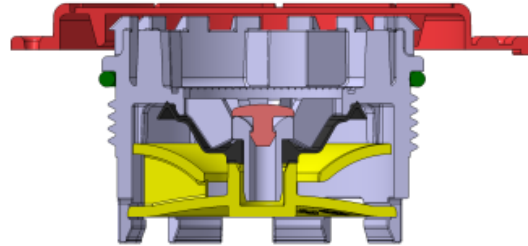


Breather (nur Belüftung) – Details



G2“ Stopfen Breather, NBR oder FKM Membran	
UN-Zulassung	ja
Luftdurchsatz nach außen - Entlüftung nach innen - Belüftung	kein 150 l/min
Spezieller Einsatz	Füllgutentnahme ohne Öffnen der Schraubkappe, Warmabfüllung ist möglich
Art.-Nr.	3063627 (NBR Membran) 3069747 (FKM Membran)

Breather+ (Belüftung und Entlüftung) – Details



G2“ Stopfen Breather+, NBR oder FKM Membran, Pilzventil Ø12

UN-Zulassung	ja
Luftdurchsatz nach außen - Entlüftung nach innen - Belüftung	120 l/h bei 25 mbar 150 l/min
Spezieller Einsatz	Füllgutentnahme ohne Öffnen der Schraubkappe, Warmabfüllung ist möglich
Art.-Nr.	3115921 (NBR Membran) 3116547 (FKM Membran)